

LA FORMA  
DELLE COSE A  
VENIRE



THE SHAPE OF  
THINGS TO  
COME

**BONTEMPI**  
CASA

**LEGNO: MASSELLO | MASSELLATO | IMPIALLACCIATO | LACCATO**

WOODS: solid/veener with solid wood edge/veener/lacquered | BOIS: massif/plaqué avec bords en bois massif/plaqué/laqué | HOLZ: Massivholz/furniert mit massiv Holz Rand/furniert/lackiert | MADERA: maciza/chapada con cantos en madera maciza/chapada/lacada | ДЕРЕВО: массив/шпон с краями из массива/шпон/лакированное



**L109** Rovere naturale massello | *Natural oak solid wood* | Bois massif Chêne naturel | Massivholz Eiche natur | Roble natural macizo | Массив из натурального дуба



**L006** Noce massello | *Walnut solid wood* | Bois massif Noyer | Nogal macizo | Massiv Nussbaum | Массив из ореха



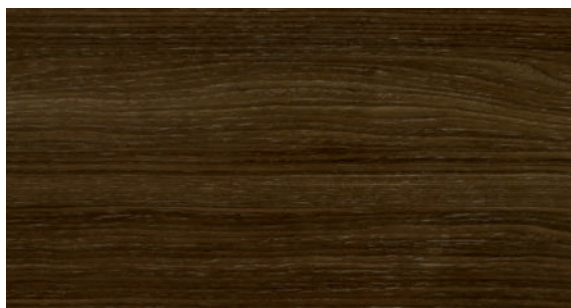
**L009** Rovere naturale impiallacciato | *Natural oak veneer* | Chêne naturel plaqué | Eiche Natur furniert | Roble natural chapado | Шпон из натурального дуба

**L209** Rovere naturale massellato | *Natural oak veneer with solid wood edge* | Chêne naturel plaqué avec bords en bois massif | Eiche Natur furniert mit massiv Rand | Roble natural chapado con cantos de madera maciza | Шпон из натурального дуба с краями из массива

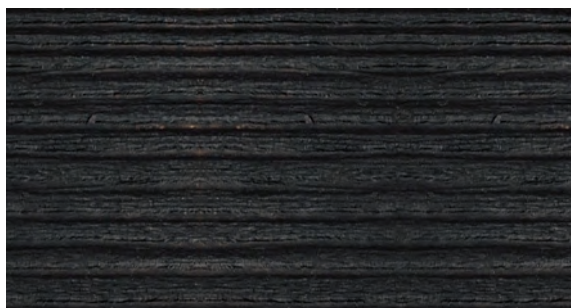


**L036** Noce impiallacciato | *Walnut veneer* | Noyer plaqué | Nußbaum furniert | Nogal chapado | Шпон Орех

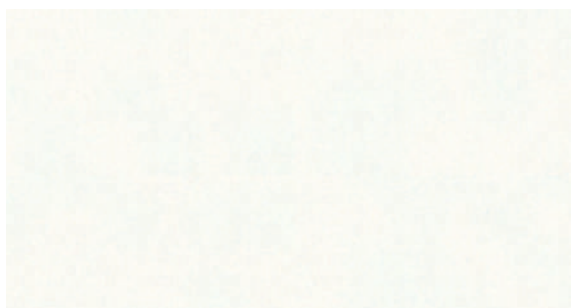
**L206** Noce Massellato | *Walnut veneer with solid wood edge* | Noyer plaqué avec bords en bois massif | Nussbaum furniert mit massiv Rand | Nogal chapado con cantos de madera maciza | Шпон Ореха с краями из массива



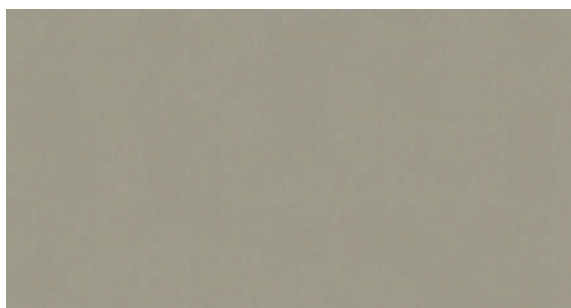
**L002** Rovere Spessart impiallacciato | *Spessart oak veneer* | Chêne Spessart plaqué | Eiche Spessart furniert | Roble Spessart chapado | Шпон из дуба Spessart



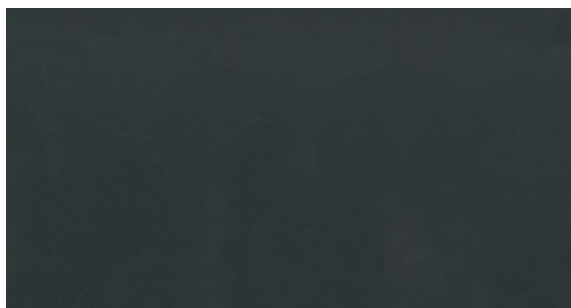
**L038/L110** Rovere carbone impiallacciato | *Charcoal oak veneer* | Chêne fusain plaqué | Eiche Kohle furniert | Roble carbón chapado | Шпон дуба, уголь



**L079** Bianco | *White* | Blanc | Weiß | Blanco | Белый



**L084** Sabbia | *Sand* | Sable | Sand | Arena | Песочный

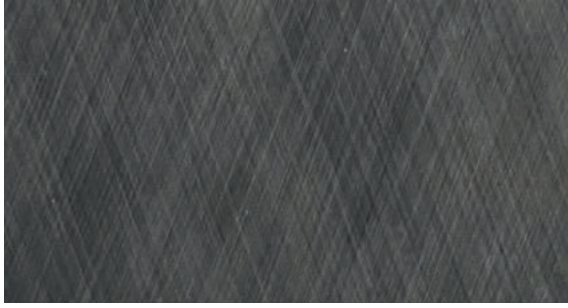


**L087** Antracite | *Anthracite* | Anthracite | Anthrazit | Antracita | Антрацит

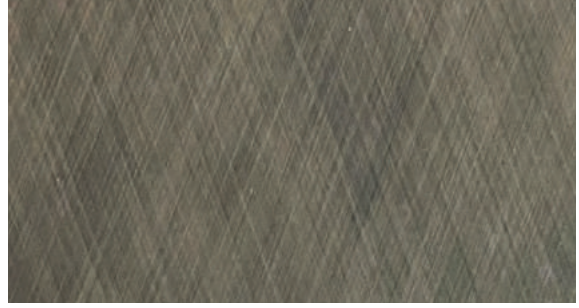
**N.B.:** I campioni colore sono da considerarsi indicativi per ciascun prodotto in quanto il colore può subire variazioni in funzione degli spessori e della composizione dei materiali utilizzati | *Use card as example, colours may change according to materials used.*

## LEGNO: LACCATO

WOODS: lacquered | BOIS: laqué | HOLZ: lackiert | MADERA: lacada | ДЕРЕВО: лакированное



**L081** Brushed argento | *Brushed silver* | *Argent brossé* |  
*Silber gebürstet* | *Cepillada plata* | Шлифованное серебро



**L096** Brushed bronzo | *Brushed bronze* | *Bronze brossé* |  
*Bronze gebürstet* | *Cepillada bronce* | Шлифованная бронза

# METALLO

METAL | MÉTAUX | METALLE | METAL | МЕТАЛЛЫ

**BONTEMIPI**  
CASA



**M306** Bianco | *White | Blanc*  
*Weiß | Blanco | Белый*



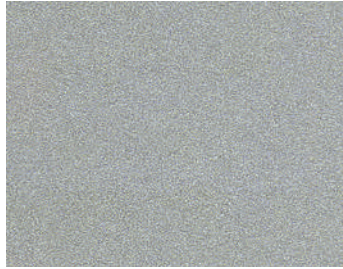
**M312** Sabbia | *Sand | Sable*  
*Sand | Arena | Песочный*



**M307** Testa di moro | *Dark brown* |  
*Marron foncé | Dunkelbraun* |  
*Marrón oscuro | Темно-коричневый*



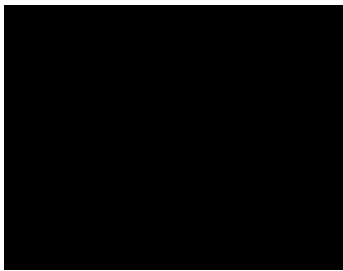
**M097** Grigio chiaro | *Light grey | Gris clair* |  
*Hell grau | Gris claro | Светло-серый*



**M089** Alluminio | *Aluminium | Aluminium* |  
*Aluminium | Alumínio | Алюминий*



**M310** Antracite | *Anthracite | Anthracite* |  
*Anthrazit | Antracita | Антрацит*



**M055** Nero | *Black | Noir* |  
*Schwarz | Negro | Черный*



**M028** Ottone scuro | *Dark brass* |  
*Laiton foncé | Dunkelmessing* |  
*Latón oscuro | Тёмная латунь*

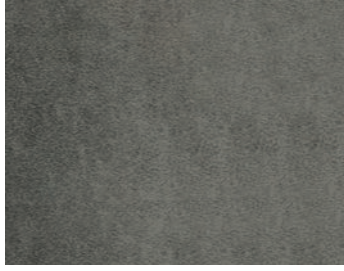
METALLO

14

# METALLO

METAL | MÉTAUX | METALLE | METAL | МЕТАЛЛЫ

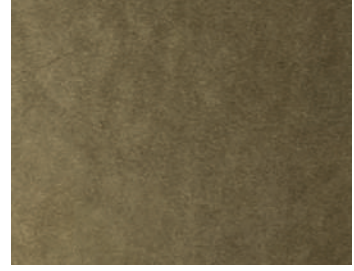
**BONTEMPI**  
CASA



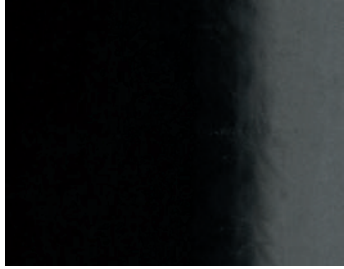
**M326** Argento naturale | *Natural silver* |  
*Argent | Silber natur | Plata natural* |  
*Натуральное серебро*



**M325** Oro | *Gold | Or | Gold | Oro* | *Золото*



**M328** Ottone anticato | *Aged brass* |  
*Laiton vielli | Altmessing* |  
*Latón envejecido* | *Состаренная латунь*



**M327** Nero profondo lucido | *Glossy black* |  
*Noir brillant | Hochglänzend schwarz* |  
*Negro brillo* | *Глубокий черный гляцевый*



**M329** Oro rosa | *Rose gold | Or rosé* |  
*Rosegold* | *Oro rosa* | *Розовое Золото*

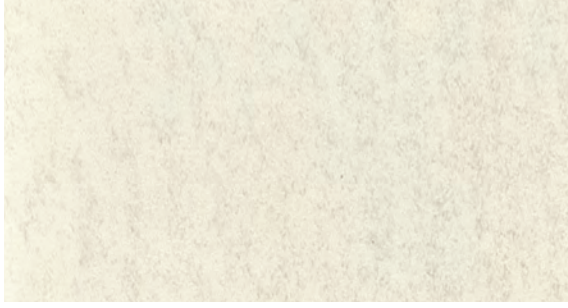
METALLO

14<sup>BIS</sup>

# SUPERCERAMICA

SUPERCERAMIC | SUPERCERAMIQUE | SUPERKERAMIK | SUPERCERAMICA | СУПЕРКЕРАМИКА

**BONTEMPI**  
CASA



**CR003/CR003A** Bianco | White | Blanc | Weiß | Blanco | белый



**CR005/CR005A** Sabbia | Sand | Sable | Sand | Arena | Песочный



**CR002/CR002A** Antracite | Anthracite | Anthracite | Anthrazit | Antracita | Антрацит



**CR006/CR006A** Grigio Savoia | Savoia Grey | Gris Savoia | Grau Savoia | Gris Savoia | серый Савойя

# SUPERCERAMICA

SUPERCERAMIC | SUPERCERAMIQUE | SUPERKERAMIK | SUPERCERAMICA | СУПЕРКЕРАМИКА



**INFINITO** | *EVERLASTING*



**IDRO/OLEO REPELENTE** | *HYDRO OIL REPELLENT*



**IGIENICO/ATOSSICO** | *HYGIENIC/NON-TOXIC*



**INALTERABILE AGLI ACIDI** | *CHEMICAL RESISTANT*



**ANTIGRAFFIO/ELEVATA DUREZZA**  
*RESISTANT/BREAKAGE RESISTANT ANTI-RAYURES*



**IGNIFUGO** | *FIRE RETARDANT*



**MINIMO SPESSORE MASSIMA RESISTENZA**  
*MINIMUM THICKNESS MAXIMUM RESISTANCE*



**ECO-COMPATIBILE** | *ECO-FRIENDLY*



**RICICLABILE** | *RECYCLABLE*

## SUPERMARMO

SUPERMARBLE | SUPERMARBRE | SUPERMARMOR | SUPERMÁRMOL | СУПЕРМРАМОР

**BONTEMPI**  
CASA



**CM012/CM012A** Calacatta Supreme lucido | Glossy Calacatta Supreme | Calacatta Supreme brillant | Calacatta Supreme hochglänzend | Calacatta Supreme brillo | Calacatta Supreme глянецовый



**CM032/CM032A** Calacatta Supreme opaco | Matt Calacatta Supreme | Calacatta Supreme opaque | Calacatta Supreme matt | Calacatta Supreme opaco | Calacatta Supreme матовый



**CM003/CM003A** Arabescato lucido | Glossy Arabescato | Arabescato brillant | Hochglänzend Arabescato | Arabescato brillo | Узорчатый глянецовый

**N.B.:** I campioni colore sono da considerarsi indicativi per ciascun prodotto in quanto il colore può subire variazioni in funzione degli spessori e della composizione dei materiali utilizzati. Le seguenti immagini mostrano le possibili texture effetto marmo delle lastre intere utilizzate per la sezionatura dei piani dei tavoli e complementi della collezione Bontempi Casa, da intendersi a scopo puramente illustrativo. Bontempi Casa si riserva di utilizzare lastre con texture diverse per esigenze tecnico/produttive. Use card as example, colours may change according to materials used. The following images show the possible visual effect texture of the entire marble slabs used to section the Bontempi Casa table and coffee-table tops, intended for purely illustrative purposes. Bontempi Casa reserves the right to use slabs with different textures for technical/production needs.



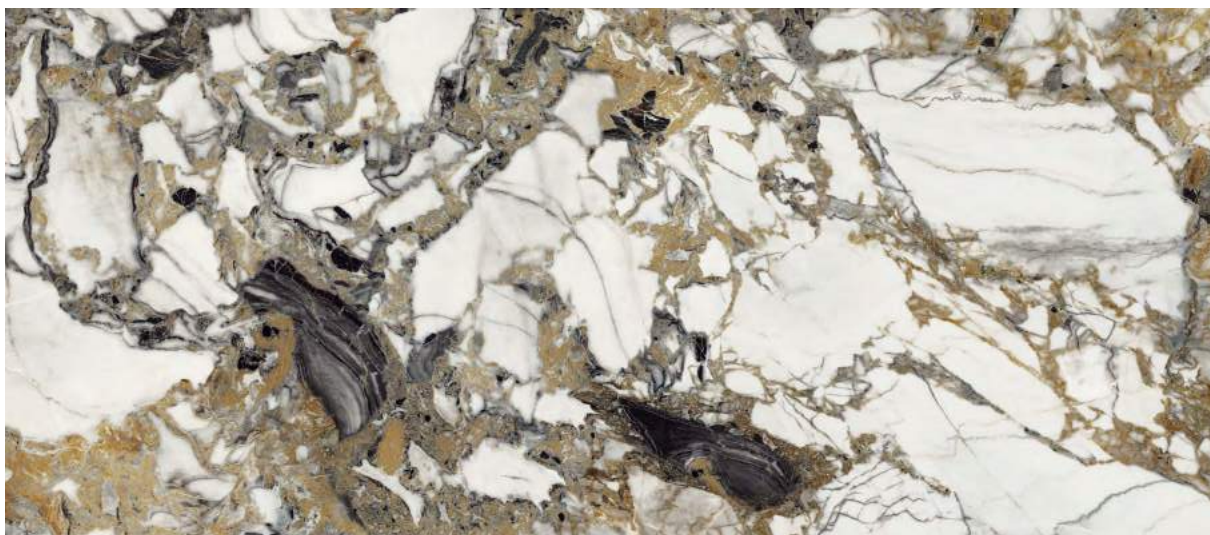
## SUPERMARMO

SUPERMARBLE | SUPERMARBRE | SUPERMARMOR | SUPERMÁRMOL | СУПЕРМРАМОР

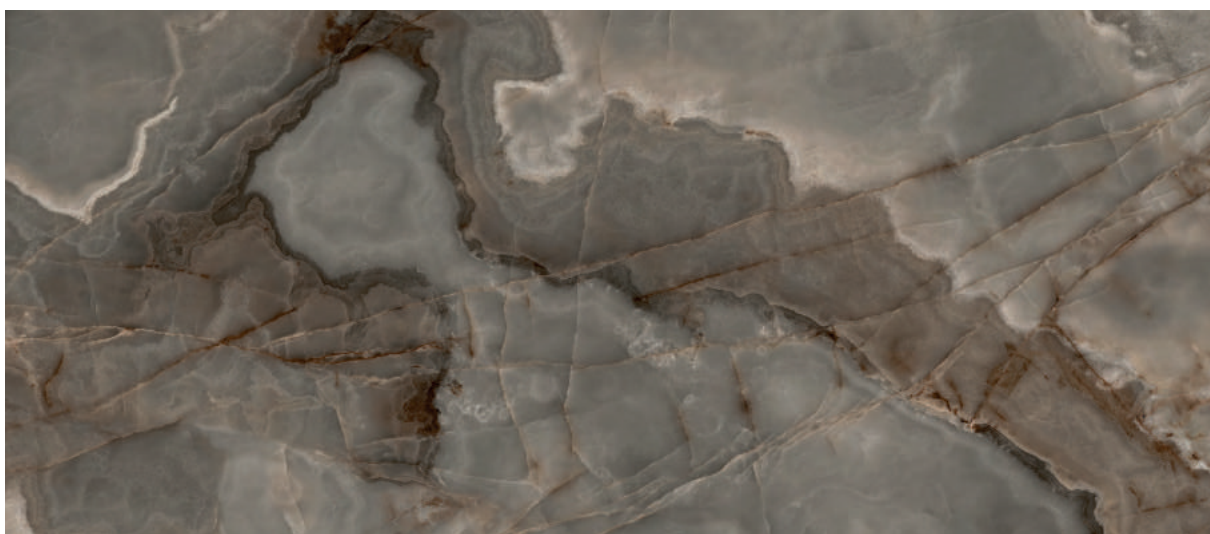
**BONTEMPI**  
CASA



**CM007/CM007A** Bianco Statuario opaco | *Matt white* | *Blanc opaque* | *Matt Weiß* | *Blanco opaco* | *Скульптурный белый матовый*



**CM010/CM010A** Étoile Gold lucido | *Glossy Étoile Gold* | *Étoile Gold brillant* | *Étoile Gold hochglänzend* | *Étoile Gold brillo* | *Étoile Gold глянецовый*



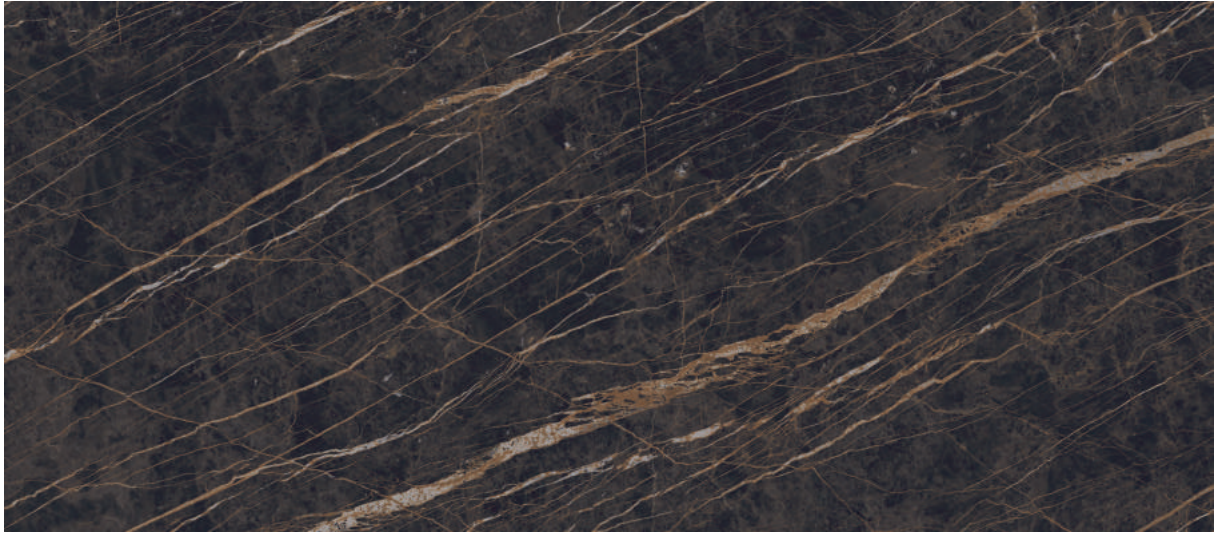
**CM009/COM09A** Choco lucido | *Glossy Choco* | *Choco brillant* | *Choco hochglänzend* | *Choco brillo* | *Choco глянецовый*

**N.B.:** I campioni colore sono da considerarsi indicativi per ciascun prodotto in quanto il colore può subire variazioni in funzione degli spessori e della composizione dei materiali utilizzati. Le seguenti immagini mostrano le possibili texture effetto marmo delle lastre intere utilizzate per la sezionatura dei piani dei tavoli e complementi della collezione Bontempi Casa, da intendersi a scopo puramente illustrativo. Bontempi Casa si riserva di utilizzare lastre con texture diverse per esigenze tecnico/produttive. *Use card as example, colours may change according to materials used. The following images show the possible visual effect texture of the entire marble slabs used to section the Bontempi Casa table and coffee-table tops, intended for purely illustrative purposes. Bontempi Casa reserves the right to use slabs with different textures for technical/production needs.*

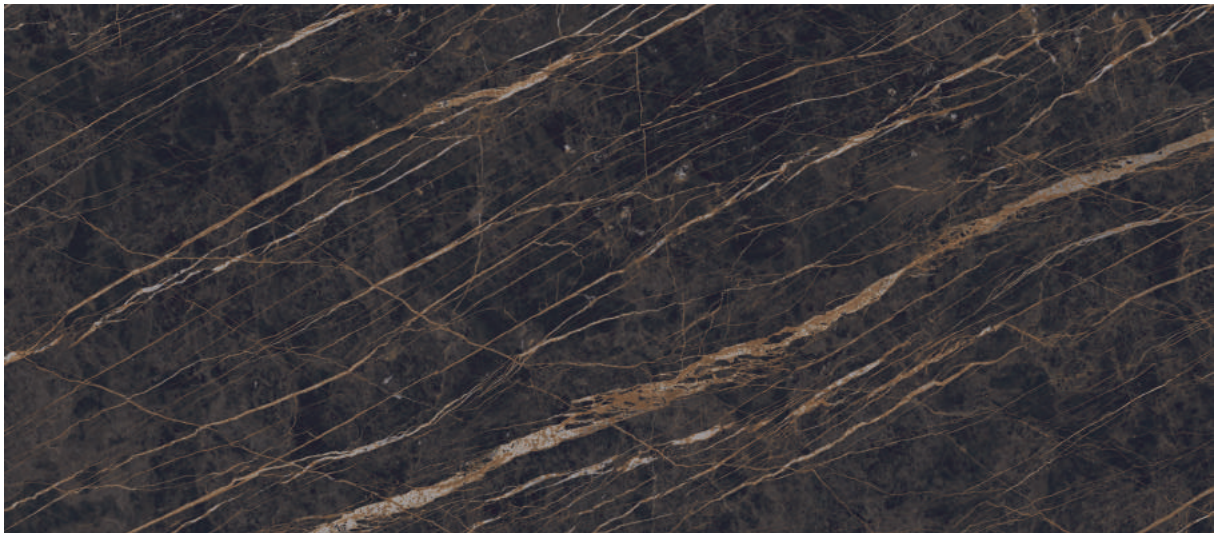
## SUPERMARMO

SUPERMARBLE | SUPERMARBRE | SUPERMARMOR | SUPERMÁRMOL | СУПЕРМАРОМ

**BONTEMPI**  
CASA



**CM005/CM005A** Noir Desir lucido | Glossy Noir Desir | Noir Desir brillant | Hochglänzend Noir Desir | Noir Desir brillo | Noir Desir Глянцевый



**CM025/CM025A** Noir Desir opaco | Matt Noir Desir | Noir Desir opaque | Noir Desir matt | Noir Desir opaco | Noir Desir матовый



**CM034/CM034A** Calacatta black opaco | Matt Black Calacatta | Calacatta noir opaque | Calacatta schwarz matt | Calacatta negro opaco | Calacatta чёрный матовый

**N.B.:** I campioni colore sono da considerarsi indicativi per ciascun prodotto in quanto il colore può subire variazioni in funzione degli spessori e della composizione dei materiali utilizzati. Le seguenti immagini mostrano le possibili texture effetto marmo delle lastre intere utilizzate per la sezionatura dei piani dei tavoli e complementi della collezione Bontempi Casa, da intendersi a scopo puramente illustrativo. Bontempi Casa si riserva di utilizzare lastre con texture diverse per esigenze tecnico/produitive. Use card as example, colours may change according to materials used. The following images show the possible visual effect texture of the entire marble slabs used to section the Bontempi Casa table and coffee-table tops, intended for purely illustrative purposes. Bontempi Casa reserves the right to use slabs with different textures for technical/production needs.

**SUPERMARMO**  
14<sub>B</sub>

# SUPERMARMO

SUPERMARBLE | SUPERMARBRE | SUPERMARMOR | SUPERMÁRMOL | СУПЕРМАРОМ

Nato dall'accoppiamento di ceramica e cristallo, il SuperMarmo della collezione Bontempi Casa coniuga estetica e funzione.

È disponibile in tre finiture opache, Calacatta Supreme, Bianco Statuario e Noir Desir e cinque lucide, Calacatta Supreme, Arabescato, Étoile gold, Bianco, Choco e Noir Desir. Estremamente resistente rispetto alle pietre naturali, la ceramica del SuperMarmo Bontempi Casa consente di ottenere un risultato estetico di pregio ed eleganza ad altissime prestazioni.

*The Bontempi Casa SuperMarble is manufactured by matching glass with porcelain stoneware and combines beauty and functionality.*

*It is available in three matt finishes - Calacatta Supreme, White and Noir Desir - and five glossy finishes - Calacatta Supreme, Arabescato, Étoile gold, Choco and Noir Desir. This material is extremely strong if compared to natural stones and results in an elegant and sophisticated aesthetical impact along with great performances.*



**INFINITO | EVERLASTING**



**IDRO/OLEO REPELLENTE | HYDRO OIL REPELLENT**



**IGIENICO/ATOSSICO | HYGIENIC/NON-TOXIC**



**INALTERABILE AGLI ACIDI | CHEMICAL RESISTANT**



**ANTIGRAFFIO/ELEVATA DUREZZA  
RESISTANT/BREAKAGE RESISTANT ANTI-RAYURES**



**IGNIFUGO | FIRE RETARDANT**



**MINIMO SPESSORE MASSIMA RESISTENZA  
MINIMUM THICKNESS MAXIMUM RESISTANCE**



**ECO-COMPATIBILE | ECO-FRIENDLY**



**RICICLABILE | RECYCLABLE**

**N.B.:** I campioni colore sono da considerarsi indicativi per ciascun prodotto in quanto il colore può subire variazioni in funzione degli spessori e della composizione dei materiali utilizzati. Le seguenti immagini mostrano le possibili texture effetto marmo delle lastre intere utilizzate per la sezionatura dei piani dei tavoli e complementi della collezione Bontempi Casa, da intendersi a scopo puramente illustrativo. Bontempi Casa si riserva di utilizzare lastre con texture diverse per esigenze tecnico/produttive.

*Use card as example, colours may change according to materials used. The following images show the possible visual effect texture of the entire marble slabs used to section the Bontempi Casa table and coffee-table tops, intended for purely illustrative purposes. Bontempi Casa reserves the right to use slabs with different textures for technical/production needs.*

## CEMENTO

CONCRETE | BÉTON | ZEMENT | CEMENTO | ЦЕМЕНТ



**PC001** Cemento bianco | *White concrete* | *Béton blanc* | *Zement weiß* | *Cemento blanco* | *Цемент белый*



**PC002** Cemento | *Concrete* | *Béton* | *Zement* | *Cemento* | *Цемент*



**PC003** Cemento antracite | *Anthracite concrete* | *Béton anthracite* | *Zement anthrazit* | *Cemento antracita* | *Цемент антрацит*



**PC004** Cemento ottone | *Brass Concrete* | *Beton laiton* | *Zement messing* | *Cemento latón* | *Цемент латунь*

La finitura Cemento è realizzata attraverso una lavorazione artigianale per garantirne valore ed unicità. Piani e basamenti realizzati in questa finitura possono pertanto presentare differenze nella tonalità del colore e nella matericità della superficie rispetto al campione mostrato in questa scheda.

*The Concrete finish is made through an artisan manufacturing in order to guarantee its value and uniqueness. Tops and bases in this finish may differ in the surface colour tone and material texture if compared to the sample shown in this sample sheet.*

**N.B.:** I campioni colore sono da considerarsi indicativi per ciascun prodotto in quanto il colore può subire variazioni in funzione degli spessori e della composizione dei materiali utilizzati | *Use card as example, colours may change according to materials used.*

# CEMENTO

CONCRETE | BÉTON | ZEMENT | CEMENTO | LJEMEHT

I piani in cemento Bontempi Casa sono realizzati con un materiale innovativo composto da resine cementizie speciali atossiche e inerti quarziferi. La composizione del materiale permette di ottenere il caratteristico effetto naturale ultra opaco, mentre l'applicazione di una finitura poliuretana bicomponente trasparente ultra opaca ne garantisce l'impermeabilità alla penetrazione dei liquidi più aggressivi.  
*The Bontempi Casa concrete tops are created with an innovative material made of special non-toxic cementitious resins with quartz aggregates. The composition of the material allows to obtain the peculiar ultra-matt natural effect. The application of a transparent, matt, two-component polyurethane finish prevents liquids penetration.*



## **METODO DI PULIZIA E MANUTENZIONE** | CLEANING AND MAINTENANCE INSTRUCTIONS

Per la pulizia ordinaria, utilizzare un panno umido e detergente neutro e asciugare.

Nel caso in cui il piano venga a contatto con agenti macchianti quali olio, vino rosso e succo di limone e simili, è indispensabile rimuoverli immediatamente utilizzando un detergente neutro per evitare che penetrino nel materiale lasciando macchie o aloni.

Evitare assolutamente l'uso di alcool etilico o di detersivi contenenti anche in piccole quantità, acetone, trielina e solventi in generale per evitare di opacizzare la superficie.

Verificare che il detergente utilizzato non contenga olio o cera e non lasci patine lucide.

*For regular cleaning, use a soft cloth soaked with warm water and neutral cleanser (PH 6/7).*

*Remove with a damp cloth and dry.*

*If the top comes into contact with stained agents such as oil, red wine, coffee, lemon juice, vinegar, coca cola and similar, it is recommended to remove them immediately in order to prevent them from penetrating into the material leaving stains.*

*Make sure the detergent used does not contain oil or wax and does not leave a polish coat.*

*Avoid using denatured alcohol or detergents containing bleach or solvents that may leave stains or make the surface opaque.*

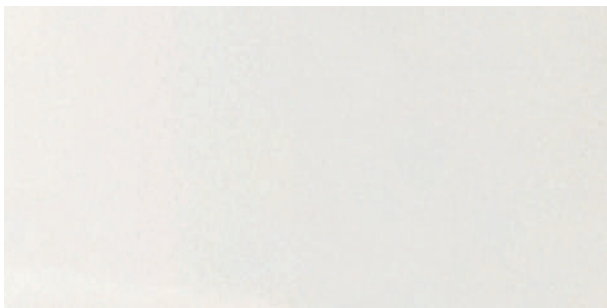


## **ECOCOMPATIBILE** | ECO-FRIENDLY

# POLIPROPILENE

POLYPROPYLENE | POLYPROPYLÈNE | POLYPROPYLEN | POLIPROPILENO | ПОЛИПРОПИЛЕН

**BONTEMPI**  
CASA



**Z031** Bianco | White | Blanc | Weiß | Blanco | Белый



**Z006** Grigio chiaro | Light grey | Gris clair | Hell grau | Gris claro | Светло-серый



**Z029** Sabbia | Sand | Sable | Sand | Arena | Песочный



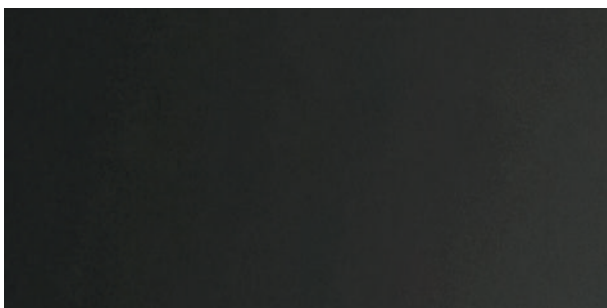
**Z009** Giallo senape | Mustard yellow | Moutarde | Senf | Amarillo mostaza | Желтая горчица



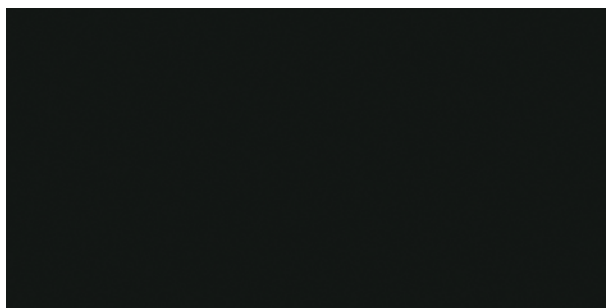
**Z008** Caramello | Caramel | Caramel | Karamell | Caramelo | Карамель



**Z007** Azzurro polvere | Dusty blue | Gris bleu | Puderblau | Azul polvo | Синий порошок



**Z039** Antracite | Anthracite | Anthracite | Anthrazit | Antracita | Антрацит



**Z038** Nero | Black | Noir | Schwarz | Negro | Черный  
**Z005** Nero laccato soft velvet | Soft touch black | Noir laqué soft touch | Schwarz soft velvet lackiert | Negro soft touch | Черный лакированный мягкий бархат

## LANA NATURALE PER PAD

NATURAL WOOL PAD FOR CHAIR | GALETTE POUR CHAISE  
EN LAINE NATURELLE | REINE SCHNURWOLLE  
FÜR PAD | LANA NATURAL PARA COJIN |  
НАТУРАЛЬНАЯ ШЕРСТЬ ДЛЯ ЛОДУШКИ



**TPAD01** Rosso | Red | Rouge | Rot | Rojo | Красный



**TPAD02** Antracite | Anthracite | Anthracite | Anthrazit | Antracita | Антрацит



**TPAD03** Grigio chiaro | Light grey | Gris clair | Hell grau | Gris claro | Светло-серый

**N.B.:** I campioni colore sono da considerarsi indicativi per ciascun prodotto in quanto il colore può subire variazioni in funzione degli spessori e della composizione dei materiali utilizzati | Use card as example, colours may change according to materials used.

## ART GLASS

ART GLASS | ART GLASS | ART GLASS | ART GLASS | ART GLASS

BONTEMPI  
CASA



C115 Breccia rossa di Sicilia | Breccia rossa di Sicilia | Breccia rossa di Sicilia | Breccia rossa di Sicilia | Breccia rossa di Sicilia | Breccia rossa di Sicilia | Брекчия Сицилии Красная



C116 Arabescato Imperiale Orobico | Arabescato Imperiale Orobico | Arabescato Imperiale Orobico | Arabescato imperiale orobico | Arabescato Imperiale Orobico | Arabescato orobico imperial

## CRISTALLO FUSO

FUSED GLASS | VERRE FONDU | SCHMELZGLAS | CRISTAL FUNDIDO | ЛИТОЕ СТЕКЛО



C130 Bronzo laccato | Lacquered bronze | Bronze laqué | Bronze lackiert | Bronze lacado | Бронзовое лакированное

N.B.: I campioni colore sono da considerarsi indicativi per ciascun prodotto in quanto il colore può subire variazioni in funzione degli spessori e della composizione dei materiali utilizzati. | Use card as example, colours may change according to materials used.

## ART GLASS

ART GLASS | ART GLASS | ART GLASS | ART GLASS | ART GLASS



Cristallo extra chiaro temprato ad alta resistenza, caratterizzato da stampa digitale ad alta definizione posta sul retro.  
*Extra white, highly resistant tempered glass characterized from a high definition digital printing on the back of the crystal.*



### LAVORAZIONE A BISELLATURA SUL BORDO | BEVELING PROCESSING ON THE EDGE



### METODO DI PULIZIA E MANUTENZIONE | CLEANING AND MAINTENANCE INSTRUCTIONS

Per la pulizia di questi piani si consiglia di intervenire con un panno morbido e schiuma attiva per vetri e cristalli.

Non spruzzare direttamente il prodotto sul piano ma sul panno.

Non usare prodotti oleosi, grassi e diluenti.

Nel caso in cui vengano versati sul piano liquidi particolarmente aggressivi o macchianti quali ad esempio: vino, coca-cola, succhi di frutta, aceto, limone etc... rimuovere immediatamente il liquido con un panno morbido e schiuma attiva per vetri e cristalli come precedentemente indicato.

L'azienda produttrice non sarà responsabile per danneggiamenti derivanti dall'utilizzo non corretto del prodotto o dalla pulizia effettuata con agenti smacchianti diversi da quelli indicati con le specifiche modalità.

*For daily cleaning, use a soft cloth dampened with an approved product for glass cleaning.*

*Do not spray the product directly on the glass top. Instead, spray the cloth and gently wipe the glass.*

*Do not use oily, greasy or thinner products.*

*In the event of an accidental spill of liquids such as wine, carbonated beverages, juices, vinegar, lemon and so on, clean the spill with the soft cloth dampened with the approved glass cleaner.*

*For a larger spill, absorb some of the liquid with a quality paper towel, then proceed with cleaning with the soft cloth.*

*Company will not be responsible for damages due to improper cleaning procedures.*

## CRISTALLO FUSO

FUSED GLASS | VERRE FONDU | SCHMELZGLAS | CRISTAL FUNDIDO | ЛИТНОЕ СТЕКЛО



Il cristallo è caratterizzato da una finitura leggermente ondulata che conferisce alla superficie un effetto artigianale. Questo effetto è dovuto al trattamento della superficie ricotta in forno ad alte temperature. Il retro del cristallo è verniciato dopo la ricottura.

*Glass is characterized from an a slightly wavy finish which gives the surface a handcrafted effect. This effect is due to the surface treatment annealed in the oven at high temperatures. The back of the crystal is painted after annealing.*



### METODO DI PULIZIA E MANUTENZIONE | CLEANING AND MAINTENANCE INSTRUCTIONS

Per la pulizia di questi piani si consiglia di intervenire con un panno morbido e schiuma attiva per vetri e cristalli.

Non spruzzare direttamente il prodotto sul piano ma sul panno.

Non usare prodotti oleosi, grassi e diluenti.

Nel caso in cui vengano versati sul piano liquidi particolarmente aggressivi o macchianti quali ad esempio: vino, coca-cola, succhi di frutta, aceto, limone etc... rimuovere immediatamente il liquido con un panno morbido e schiuma attiva per vetri e cristalli come precedentemente indicato.

L'azienda produttrice non sarà responsabile per danneggiamenti derivanti dall'utilizzo non corretto del prodotto o dalla pulizia effettuata con agenti smacchianti diversi da quelli indicati con le specifiche modalità.

*For daily cleaning, use a soft cloth dampened with an approved product for glass cleaning.*

*Do not spray the product directly on the glass top. Instead, spray the cloth and gently wipe the glass.*

*Do not use oily, greasy or thinner products.*

*In the event of an accidental spill of liquids such as wine, carbonated beverages, juices, vinegar, lemon and so on, clean the spill with the soft cloth dampened with the approved glass cleaner.*

*For a larger spill, absorb some of the liquid with a quality paper towel, then proceed with cleaning with the soft cloth.*

*Company will not be responsible for damages due to improper cleaning procedures.*



# CRISTALLO

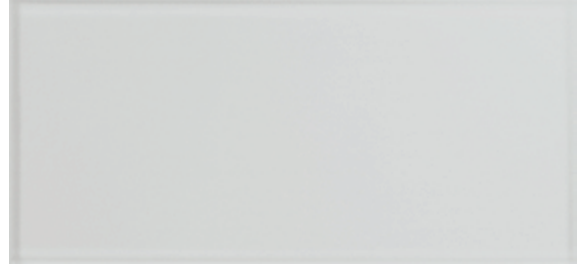
GLASS | VERRE | GLAS | CRISTAL | CTEKLO

BONTEMPI  
CASA



**C150** Extrawhite lucido | *Glossy Extrawhite* | *Extrawhite brillant* | *Hochglänzend extraweiß* | *Extrawhite brillo* | *Экстра-белый глянцевый*

TVT10



**C180S** Velvet antigraffio bianco opaco | *Velvet matt anti-scratch white* | *Velvet anti-rayures blanc opaque* | *Kratzfestig velvet weiß matt* | *Velvet anti-arañazos blanco opaco* | *Вельвет, устойчивый к царапинам, матовый белый*



**C193** Laccato tortora lucido | *Glossy dove grey lacquered* | *Laqué gris tourterelle brillant* | *Hochglänzend taubengrau lackiert* | *Lacado gris ceniciento brillo* | *Лакированный серо-бежевый глянцевый*



**C181S** Velvet antigraffio tortora opaco | *Velvet matt anti-scratch dove grey* | *Velvet anti-rayures gris tourterelle opaque* | *Kratzfestig velvet taubengrau matt* | *Velvet anti-arañazos gris ceniciento opaco* | *Вельвет, устойчивый к царапинам матовый серо-бежевый*



**C196** Laccato antracite lucido | *Glossy anthracite lacquered* | *Laqué anthracite brillant* | *Hochglänzend anthrazit lackiert* | *Lacado antracita brillo* | *Лакированный антрацит глянцевый*



**C183S** Velvet antigraffio antracite opaco | *Velvet matt anti-scratch anthracite* | *Velvet anti-rayures anthracite opaque* | *Kratzfestig velvet anthrazit matt* | *Velvet anti-arañazos antracita opaco* | *Вельвет, устойчивый к царапинам, матовый антрацит*



**C152** Laccato nero lucido | *Glossy black lacquered* | *Laqué noir brillant* | *Hochglänzend schwarz lackiert* | *Lacado negro brillo* | *Лакированный черный глянцевый*



**C185S** Velvet antigraffio nero opaco | *Velvet matt anti-scratch black* | *Velvet anti-rayures noir opaque* | *Kratzfestig velvet schwarz matt* | *Velvet anti-arañazos negro opaco* | *Вельвет, устойчивый к царапинам, матовый черный*

Il cristallo velvet antigraffio è caratterizzato dalla finitura opaca che lo rende caldo e piacevole al tatto generando un effetto seta, vellutato e morbido.

Il cristallo viene sottoposto ad uno speciale trattamento chimico fisico adoperato grazie ad una tecnologia di ultima generazione denominata 'corrosione dinamica' che rende più difficoltosa la formazione di possibili graffi solitamente più evidenti sulle superfici lisce.

*Anti scratch velvet glass is characterized from a matt finish that makes it warm and pleasant to touch, creating a "silk effect", soft and smooth.*

*The scratch-resistant glass surface is treated with a specific chemical treatment thanks to an ultimate technology called "dynamic corrosion" that allow smoothing of micro ridges generated by common etching. The smoothing of the ridges deters the appearance of scratches.*

**MORBIDEZZA AL TATTO** | WARM AND PLEASANT TO TOUCH**ELEVATA RIPARABILITÀ DEI GRAFFI** | SCRATCHES HIGH REPARABILITY**METODO DI PULIZIA E MANUTENZIONE** | CLEANING AND MAINTENANCE INSTRUCTIONS

Per la pulizia di questi piani si consiglia di intervenire con un panno morbido e schiuma attiva per vetri e cristalli.

Non spruzzare direttamente il prodotto sul piano ma sul panno.

Non usare prodotti oleosi, grassi e diluenti.

Nel caso in cui vengano versati sul piano liquidi particolarmente aggressivi o macchianti quali ad esempio: vino, coca-cola, succhi di frutta, aceto, limone etc... rimuovere immediatamente il liquido con un panno morbido e schiuma attiva per vetri e cristalli come precedentemente indicato.

L'azienda produttrice non sarà responsabile per danneggiamenti derivanti dall'utilizzo non corretto del prodotto o dalla pulizia effettuata con agenti smacchianti diversi da quelli indicati con le specifiche modalità.

*For daily cleaning, use a soft cloth dampened with an approved product for glass cleaning.*

*Do not spray the product directly on the glass top. Instead, spray the cloth and gently wipe the glass.*

*Do not use oily, greasy or thinner products.*

*In the event of an accidental spill of liquids such as wine, carbonated beverages, juices, vinegar, lemon and so on, clean the spill with the soft cloth dampened with the approved glass cleaner.*

*For a larger spill, absorb some of the liquid with a quality paper towel, then proceed with cleaning with the soft cloth.*

*Company will not be responsible for damages due to improper cleaning procedures.*

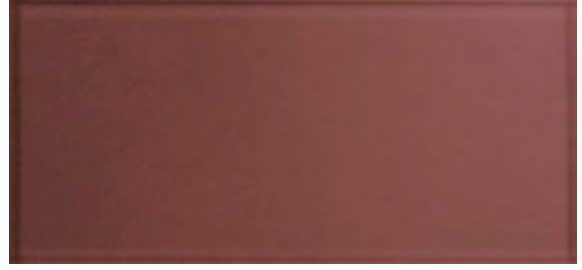
# CRISTALLO

GLASS | VERRE | GLAS | CRISTAL | СТЕКЛО

BONTEMPI  
CASA



**C160** Laccato ruggine lucido | *Glossy rust lacquered* | *Oxyde brillant* |  
*Hochglänzend rost lackiert* | *Oxido brillo* | *Глянцевый лакированный ржавчина*



**C160S** Velvet antigraffio ruggine opaco |  
*Velvet matt anti-scratch rust lacquered* | *Velvet anti-rayures oxyde opaque* |  
*Velvet kratzfestig rost matt lackiert* | *Cristal velvet anti-arañazos óxido opaco* |  
*Вельвет, устойчивый к царапинам, матовый ржавчина*



**C161** Laccato smeraldo lucido | *Glossy emerald lacquered* | *Émeraude brillant* |  
*Hochglänzend smaragdgrün lackiert* | *Esmeralda brillo* |  
*Глянцевый лакированный изумруд*



**C161S** Velvet antigraffio smeraldo opaco |  
*Velvet matt anti-scratch emerald lacquered* | *Velvet anti-rayures émeraude opaque* |  
*Velvet kratzfestig smaragdgrün matt lackiert* |  
*Cristal velvet anti-arañazos esmeralda opaco* |  
*Вельвет, устойчивый к царапинам, матовый изумруд*

Il cristallo velvet antigraffio è caratterizzato dalla finitura opaca che lo rende caldo e piacevole al tatto generando un effetto seta, vellutato e morbido.

Il cristallo viene sottoposto ad uno speciale trattamento chimico fisico adoperato grazie ad una tecnologia di ultima generazione denominata 'corrosione dinamica' che rende più difficoltosa la formazione di possibili graffi solitamente più evidenti sulle superfici lisce.

*Anti scratch velvet glass is characterized from a matt finish that makes it warm and pleasant to touch, creating a "silk effect", soft and smooth.*

*The scratch-resistant glass surface is treated with a specific chemical treatment thanks to an ultimate technology called "dynamic corrosion" that allow smoothing of micro ridges generated by common etching. The smoothing of the ridges deters the appearance of scratches.*

**MORBIDEZZA AL TATTO** | WARM AND PLEASANT TO TOUCH**ELEVATA RIPARABILITÀ DEI GRAFFI** | SCRATCHES HIGH REPARABILITY**METODO DI PULIZIA E MANUTENZIONE** | CLEANING AND MAINTENANCE INSTRUCTIONS

Per la pulizia di questi piani si consiglia di intervenire con un panno morbido e schiuma attiva per vetri e cristalli.

Non spruzzare direttamente il prodotto sul piano ma sul panno.

Non usare prodotti oleosi, grassi e diluenti.

Nel caso in cui vengano versati sul piano liquidi particolarmente aggressivi o macchianti quali ad esempio: vino, coca-cola, succhi di frutta, aceto, limone etc... rimuovere immediatamente il liquido con un panno morbido e schiuma attiva per vetri e cristalli come precedentemente indicato.

L'azienda produttrice non sarà responsabile per danneggiamenti derivanti dall'utilizzo non corretto del prodotto o dalla pulizia effettuata con agenti smacchianti diversi da quelli indicati con le specifiche modalità.

*For daily cleaning, use a soft cloth dampened with an approved product for glass cleaning.*

*Do not spray the product directly on the glass top. Instead, spray the cloth and gently wipe the glass.*

*Do not use oily, greasy or thinner products.*

*In the event of an accidental spill of liquids such as wine, carbonated beverages, juices, vinegar, lemon and so on, clean the spill with the soft cloth dampened with the approved glass cleaner.*

*For a larger spill, absorb some of the liquid with a quality paper towel, then proceed with cleaning with the soft cloth.*

*Company will not be responsible for damages due to improper cleaning procedures.*

# BONTEMPI

CASA

## **B 4 Living Spa**

Via Direttissima del Conero, 51  
60021 Camerano (AN)

### **ITALY**

Tel. +39.071.7300032  
Fax +39.071.7300036

[www.bontempi.it](http://www.bontempi.it)  
[info@bontempi.it](mailto:info@bontempi.it)  
[ordini@bontempi.it](mailto:ordini@bontempi.it)

### **EXPORT**

Tel. +39.071.7304112  
Fax +39.071.7300608

[www.bontempicasa.com](http://www.bontempicasa.com)  
[info@bontempicasa.com](mailto:info@bontempicasa.com)

Copyright© B 4 Living Spa  
Tutti i diritti riservati  
All rights reserved